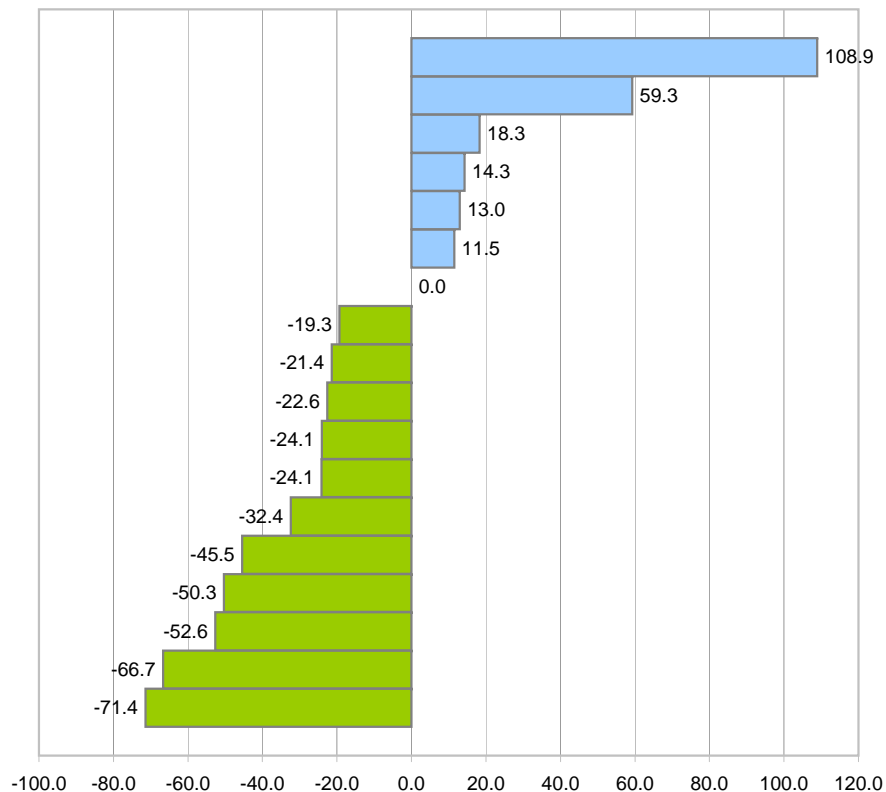


Evolution de la mortalité due au cancer en Suisse entre 1988 et 2007

	Décès 2007	Différence 1988-2007 (%)
Total	16022	-12.8
Poumon (femmes)	997	108.9
Foie, voies biliaires	648	59.3
Pancréas	1026	18.3
Mélanome	304	14.3
Cerveau	458	13.0
Oesophage	440	11.5
Myélomes	323	0.0
Prostate	1260	-19.3
Utérus, ovaire	662	-21.4
Côlon	1214	-22.6
Vessie	451	-24.1
Poumon (hommes)	2012	-24.1
Sein	1276	-32.4
Col de l'utérus	91	-45.5
Estomac	542	-50.3
Larynx	71	-52.6
Testicules	16	-66.7
Maladie de Hodgkin	27	-71.4



Source : Office fédéral de la statistique, Neuchâtel